

Organized by: UGC AoE Scheme: The Historical Anthropology of Chinese Society
CUHK-SYSU Centre for Historical Anthropology, The Chinese University of Hong Kong
South China Research Center, The Hong Kong University of Science & Technology



馮筱才 教授
(華東師範大學)

2015年10月15日

(星期四)

16:30-18:00

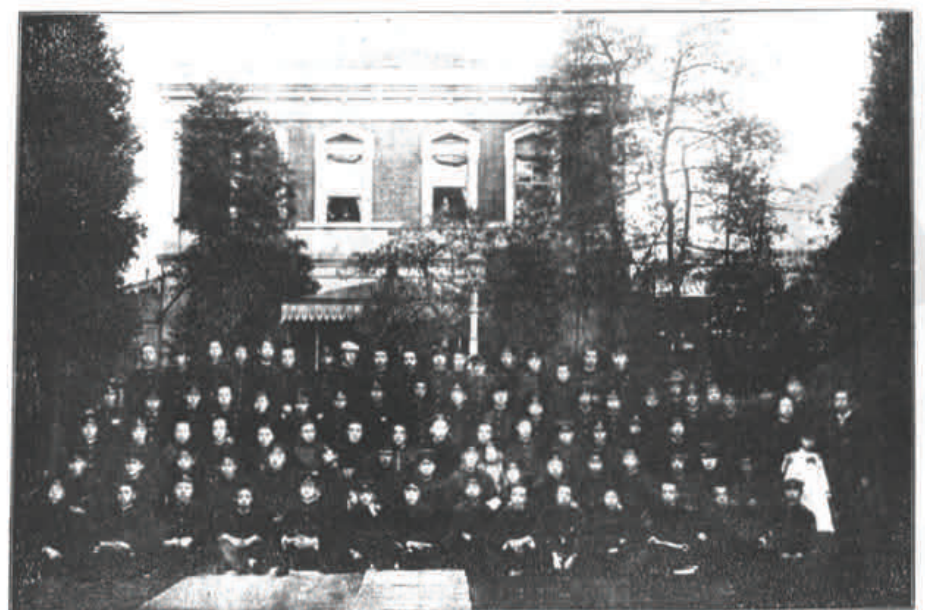
香港中文大學

馮景禧樓221A

“愛國必自愛鄉始”：

二十世紀上半葉的同鄉會與中國政治之演化

20世紀初，“同鄉會”作為一種新興的地域團體，開始在中國城市中出現。雖然有的同鄉會與傳統會館一樣也可能從事公益慈善事業，但更多時候同鄉會的活動與政治動員有關，在不同歷史時期扮演不同的角色。這種社團與政治的互動模式，反映出近代中國政治文化的一定特色，同時也影響到民眾結社的歷史發展。



浙江同鄉會攝影



Enquiry: hisanthro@gmail.com | +852 3943 7158
<http://www.ha.cuhk.edu.hk>